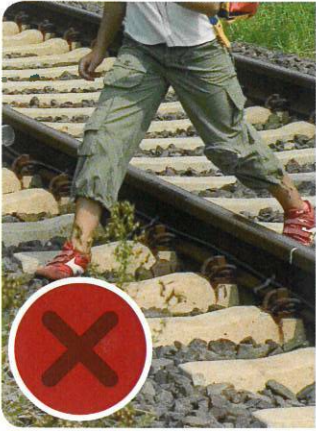
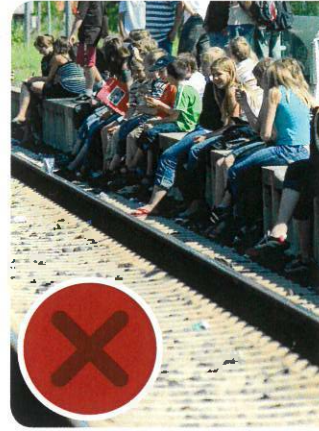


• The Federal Police informs  
 • معلومات من الشرطة الاتحادية الألمانية  
 • Die Bundespolizei informiert  
 • La police fédérale vous informe



لا تقترب بنهائاً من قضبان المسكة الحديدية!  
 Never step onto or walk across the tracks!  
 N'essayer jamais de vous approcher ou de traverser des voies ferrées!  
 Betreten oder überqueren Sie niemals die Gleise!



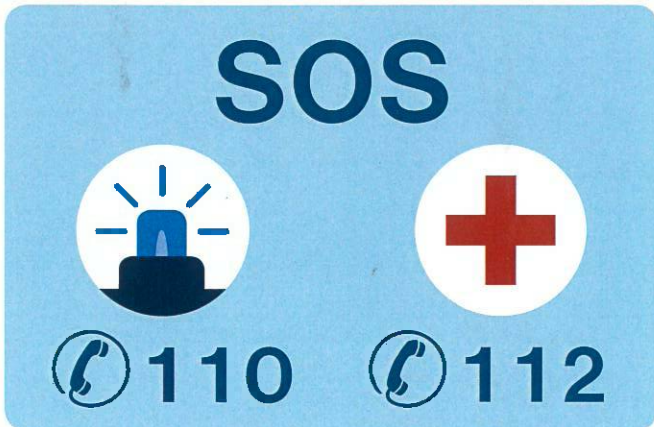
احرص على مراعاة الخط الأبيض وقف على مسافة آمان من حافة رصيف المحطة!  
 Pay attention to the white lines and keep a sufficient distance from the platform edge!  
 Prêtez attention à la ligne blanche et gardez une distance suffisante à la bordure du quai!  
 Beachten Sie die weiße Linie und halten Sie ausreichend Abstand zur Bahnsteigkante!



لا تترك الأمتعة دون ملاحظة!  
 Do not leave luggage unattended!  
 Ne laissez pas vos bagages sans surveillance!  
 Lassen Sie Ihr Gepäck nicht unbeaufsichtigt stehen!



احترس، تيار كهربائي! تسلق القطارات والسفر فوقها يشكل خطراً على الحياة!  
 Caution: Electricity! Climbing and riding on the trains is life-threatening!  
 Attention: Électricité! Grimper et voyager sur des trains est potentiellement mortel!  
 Vorsicht Strom! Klettern und Mitfahren auf Zügen ist lebensgefährlich!



أهم أرقام هواتف الطوارئ والخط الساخن للشرطة الاتحادية  
 Important emergency phone numbers and the Federal Police hotline  
 Numéros d'appel d'urgence et de la police fédérale  
 Wichtigste Notrufnummern und die Hotline der Bundespolizei



احرص على شراء تذكرة القطار قبل وصول القطار!  
 Buy a valid train ticket before your journey!  
 Achetez un billet valable avant de prendre le train!  
 Kaufen Sie vor Fahrtritt des Zuges eine gültige Fahrkarte!